

Propuestas de zonas escolares lentas

¿Qué es una zona escolar lenta?

Una zona escolar lenta es un área con un límite de velocidad permanente de 20 millas por hora en una calle de vecindario dentro de los 600 pies de un punto de acceso a una escuela. Las nuevas señales de límite de velocidad definirán claramente estas zonas lentas.

¿En qué lugares proponemos las zonas lentas escolares?

Se proponen demostraciones de zonas lentas en 11 escuelas públicas y en 2 privadas. Estos proyectos de demostración someterán a prueba la señalización de zona lenta propuesta en algunos lugares, antes de aplicarlos en todo el condado.

¿Quiénes están involucrados?

El personal de transporte del condado de Arlington desarrolló la propuesta para las zonas escolares lentas en coordinación con sus colegas de las Escuelas Públicas de Arlington y el Departamento de Policía. El personal solicitó que la Junta del Condado celebre una audiencia pública sobre los cambios necesarios para las zonas escolares lentas en su reunión de noviembre de 2021.

¿Cuándo se instalarán las zonas lentas?

A la espera de la aprobación de la Junta del Condado, publicaremos los límites de velocidad reducidos durante el invierno de 2021/2022.

¿Cómo sabremos si las zonas lentas efectivamente logran reducir las velocidades?

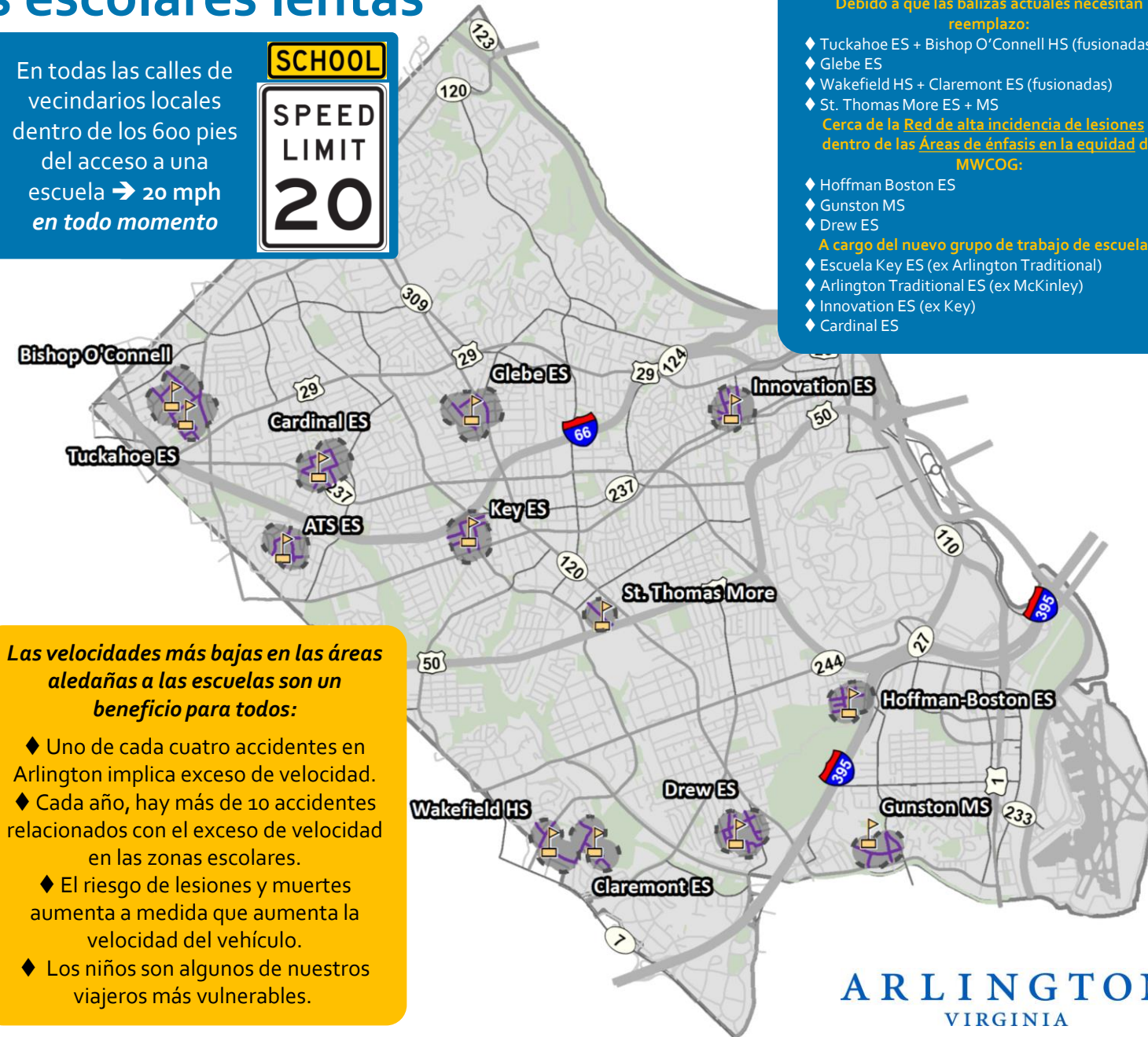
Recopilaremos datos de la velocidad de los vehículos antes (otoño de 2021) y después (primavera de 2022) de la demostración, para evaluar si las zonas lentas (tal como están diseñadas) efectivamente logran reducir las velocidades en las áreas aledañas a las escuelas. También recopilaremos comentarios de la comunidad durante la primavera de 2022, para conocer sus experiencias y observaciones durante las demostraciones. **Para enterarse de las novedades, visite el [sitio web de Vision Zero](#) y suscríbase a nuestro boletín mensual.**

En todas las calles de vecindarios locales dentro de los 600 pies del acceso a una escuela → **20 mph en todo momento**



Las velocidades más bajas en las áreas aledañas a las escuelas son un beneficio para todos:

- ◆ Uno de cada cuatro accidentes en Arlington implica exceso de velocidad.
- ◆ Cada año, hay más de 10 accidentes relacionados con el exceso de velocidad en las zonas escolares.
 - ◆ El riesgo de lesiones y muertes aumenta a medida que aumenta la velocidad del vehículo.
- ◆ Los niños son algunos de nuestros viajeros más vulnerables.



Escuelas identificadas:
Debido a que las balizas actuales necesitan reemplazo:

- ◆ Tuckahoe ES + Bishop O'Connell HS (fusionadas)
- ◆ Glebe ES
- ◆ Wakefield HS + Claremont ES (fusionadas)
- ◆ St. Thomas More ES + MS

Cerca de la Red de alta incidencia de lesiones y dentro de las Áreas de énfasis en la equidad de MWCOC:

- ◆ Hoffman Boston ES
- ◆ Gunston MS
- ◆ Drew ES

A cargo del nuevo grupo de trabajo de escuelas:

- ◆ Escuela Key ES (ex Arlington Traditional)
- ◆ Arlington Traditional ES (ex McKinley)
- ◆ Innovation ES (ex Key)
- ◆ Cardinal ES